



YLI ELECTRONIC
意林電子

小型剪力鎖

Model:YM-2300SL



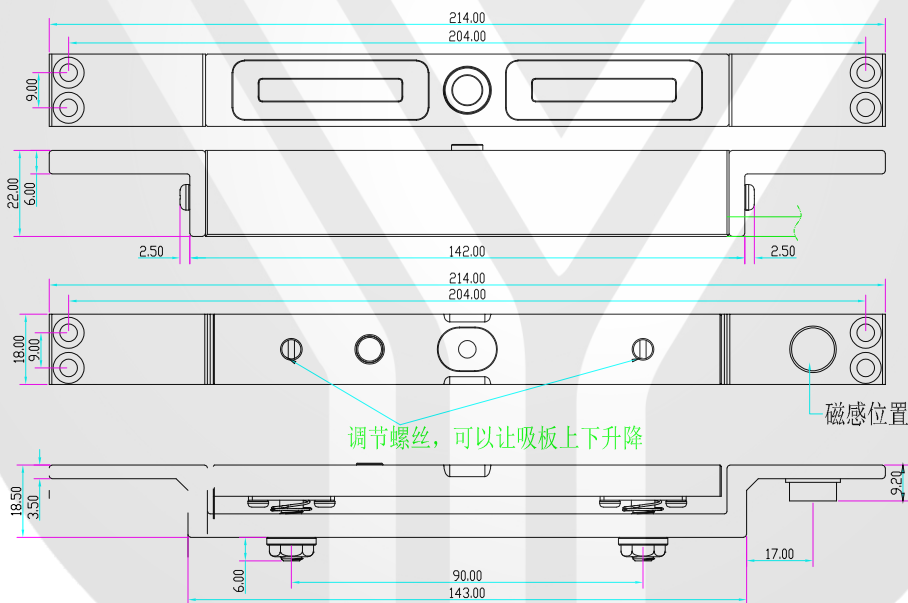
技術參數

工作電壓	DC 12V(DC 24V可調)
啓動電流	1380mA
待機電流	300mA
上鎖延時時間	0、5、10、15S可調
門狀態信號輸出	NO、COM(0.1A@30VDC)
鎖狀態信號輸出	NC、NO、COM(0.1A@30VDC)
最大承受剪力	600kg
最大吸附距離	3mm
鎖體尺寸	214長×18.5寬×22高(mm)
吸板尺寸	214長×18.5寬×24.5高(mm)
產品重量	0.6kg

規格 顏色	接綫		
紅色	電源正極	黑色	電源負極
灰色	鎖狀態信號 COM端	棕色	鎖狀態信號 NC端
藍色	鎖狀態信號NO端	白色	門狀態信號COM端
綠色	門狀態信號 NO端		

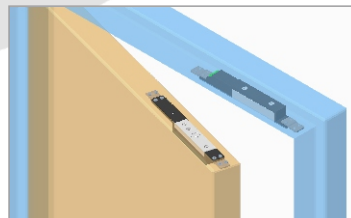
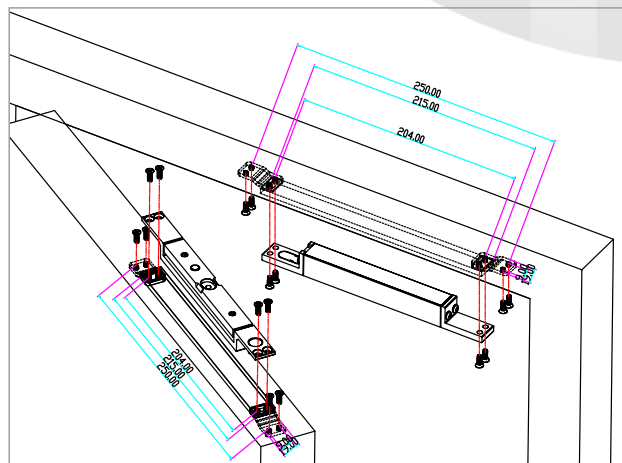
延時設置				電壓設置	
					12VDC
					24VDC

鎖體尺寸

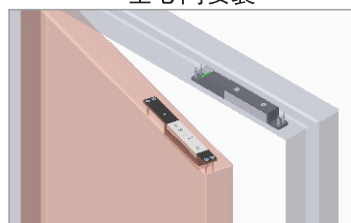


安裝尺寸圖

安裝示意圖



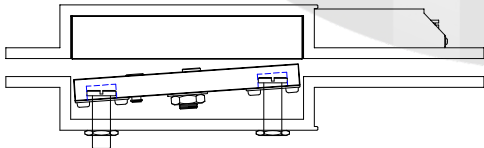
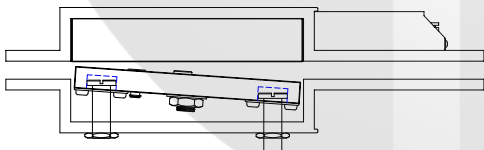
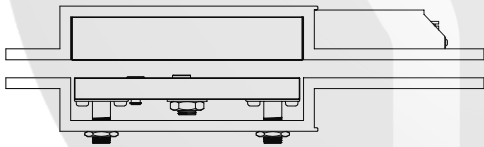
空心門安裝



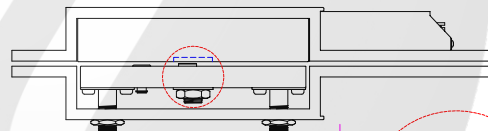
實心門安裝

故障排除

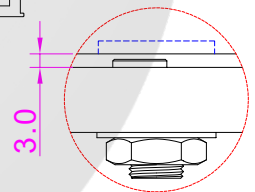
問題	引起原因	如何排除
無法上鎖	電插鎖與吸附板間距超出吸力範圍	用六角扳手調整吸附板調整螺絲，讓吸附板上升，直到電插鎖與吸附板間距在吸力範圍內。
	無電源	確認電源供應器是否有電？以及電源線是否正確接到電磁鎖？或是控制電磁鎖的門禁系統Relay接點是否正確（N.C）？
	門扇無法正確歸定位，造成吸附板上的磁鐵無法感應到磁簧。	調整門弓器、地腳鏈。
上鎖吸住又放開 <重復以上動作>	電插鎖與吸附板間距超出吸力範圍	用六角扳手調整吸附板調整螺絲，讓吸附板上升，直到電插鎖與吸附板間距在吸力範圍內。
	電壓電流過低	縮短電源供應器到剪力鎖的距離，或是加大綫徑。
	吸附板與電磁鎖的間距不一致，傾斜不對稱。	調整吸附板與電磁鎖的間距必需要注意水平面一致，不可傾斜或是不對稱。
	鎖舌沒有正確卡入鎖舌孔內	用小六角扳手與扳手旋轉鎖舌位置，直到正確卡入鎖舌孔內。
鎖舌無法正確上鎖	鎖舌位置不正確	用小六角扳手與扳手旋轉鎖舌位置，直到正確卡入鎖舌孔內。
	吸附板與電磁鎖的間距不一致，傾斜不對稱。	調整吸附板與電磁鎖的間距必需要注意水平面一致，不可傾斜或是不對稱。
	<上鎖延遲時間>不適確	調整<上鎖延遲時間>



調整吸板和電磁鎖的間距必須注意水平面一致，不可傾斜或是不對稱。



電磁鎖與吸板間距吸力最大不能超出3mm



超出剪力鎖最大吸力範圍時，使用螺絲刀調整吸板與電磁鎖的間距。(約2.5mm)

